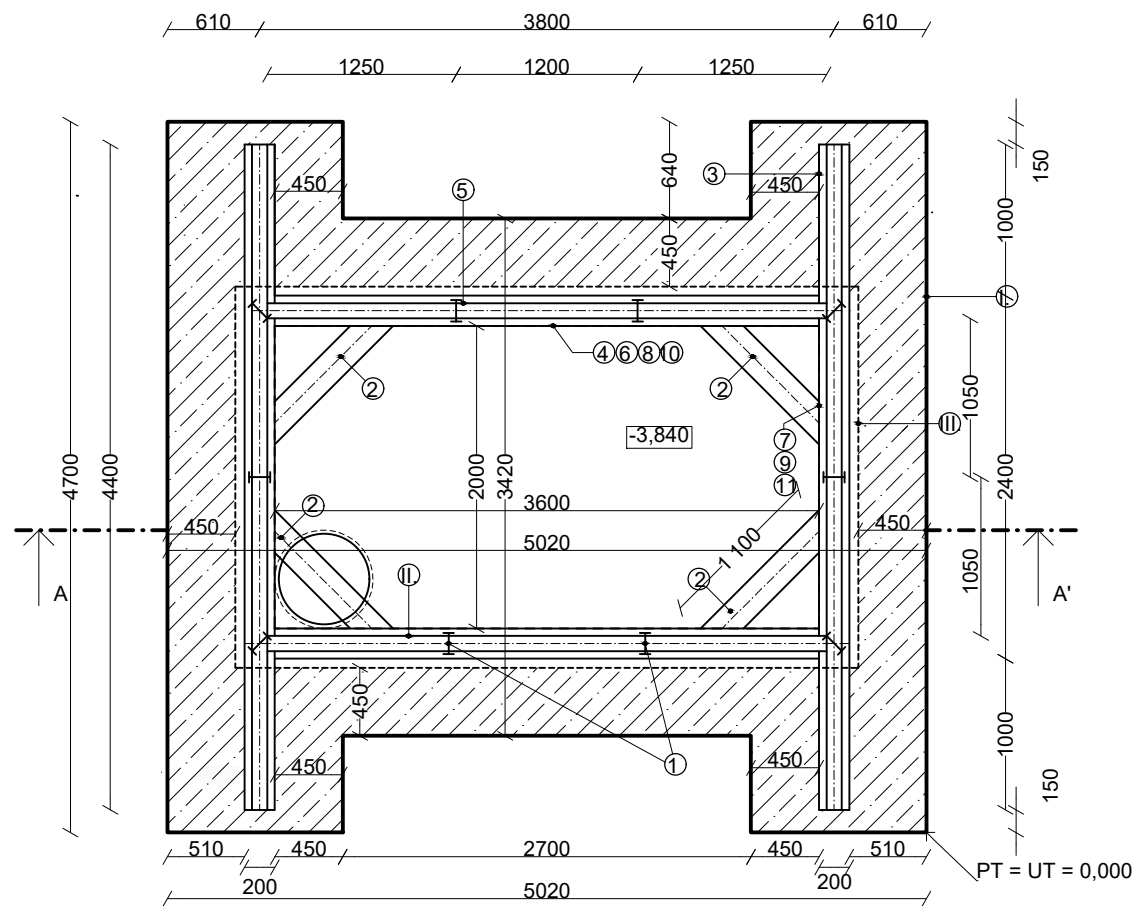


ZAJIŠTĚNÍ STAVEBNÍ JÁMY : STARTOVACÍ JÁMA č.1 U ŠD02

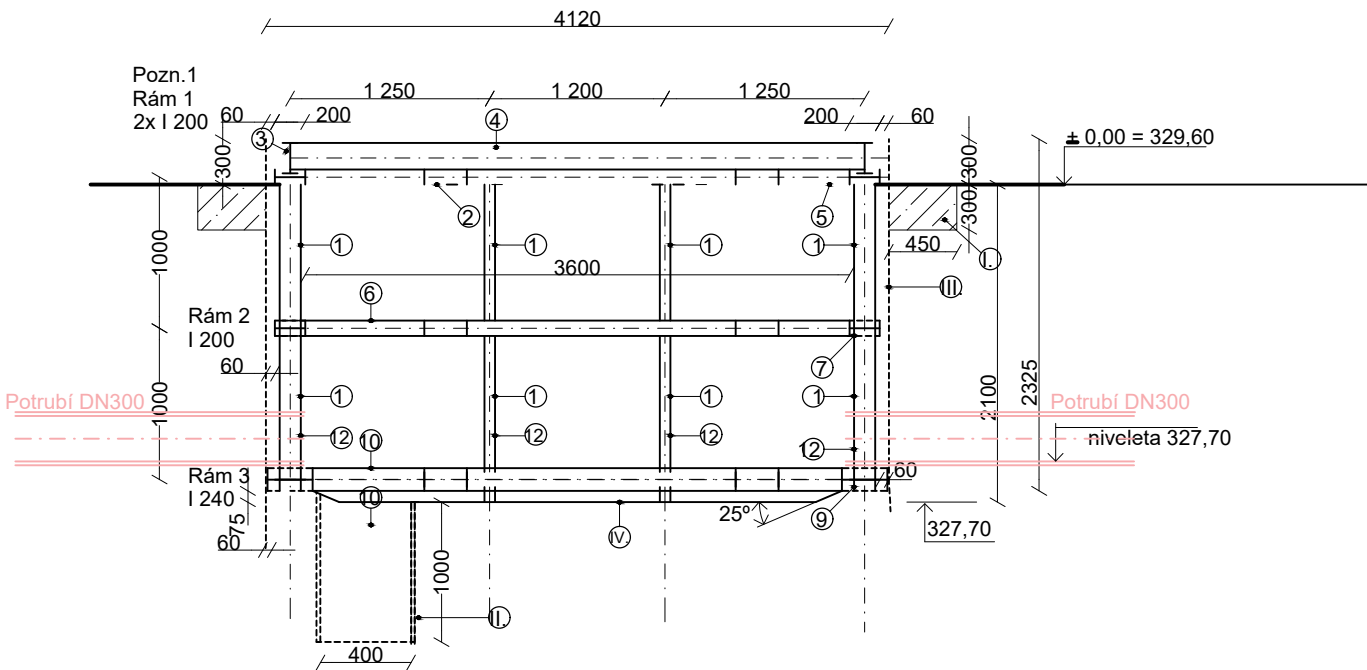
PŮDORYS



ZÁKLADNÍ ÚDAJE PAŽENÍ STAVEBNÍ JÁMY				
RÁM Č.	PROFIL	SPOJ RÁMU	HL.ULOŽ.RÁMU	ROZTEČ RÁMU
1	2x I 200	KOTOVÝ SVAR + ROH. ZTUŽENÍ I 200	-	1,00
2	I 200	KOTOVÝ SVAR + ROH. ZTUŽENÍ I 200	1,00	1,00
3	I 240	KOTOVÝ SVAR + ROH. ZTUŽENÍ I 200	2,00	1,00
4	I 300	KOTOVÝ SVAR + ROH. ZTUŽENÍ I 200	3,00	0,74
5	I 300	KOTOVÝ SVAR + ROH. ZTUŽENÍ I 200	3,74	

VÝKAZ OCELOVÉHO MATERIÁLU STAVEBNÍ JÁMY			
ONZ.	POPIS	KS	HMOTNOST(kg)
1	PROFIL I 140, dl. 0,99 m	20	20x(12,90x0,99)=255,4
2	PROFIL I 200, dl. 1,10 m (ROH.ZTUŽ.)	16	16x(22,40x1,10)=394,2
3	PROFIL I 200, dl. 4,70 m (UŠÁK)	4	4x(22,40x4,70)=421,1
4	PROFIL I 200, dl. 3,60 m	2	2x(22,40x3,60)=161,3
5	PROFIL I 200, dl. 3,80 m	2	2x(22,40x3,80)=170,2
10	PROFIL I 300, dl. 4,10 m	2	2x(42,20x4,10)=346,1
11	PROFIL I 300, dl. 2,60 m	2	2x(42,20x2,60)=219,4
HMOTNOST CELKEM			1967,7 kg

ŘEZ A - A'



VÝPIS ODKAZŮ:

- I. - OCHRANNÝ BETONOVÝ LÍMEC ZAUSTĚNÍ ŠACHTY, C12/15 (B15) - 2,92 m³
- II. - ČERPAČÍ STUDNA PO DOBU STAVBY DN 600
- III. - PAŽNICE UNION, 54 ks délky 2,20 m celk.plocha (3,60 + 2,0) x 2 x 2,20 = 24,6 m²
celk.váha 54 x 2,20 x 8,4 = 998 kg
- IV. -KONSTRUKCE DNA JÁMY:
-SEPARAČNÍ GEOTEXTILIE, POLOŽENÁ V CELÉ PLOŠE DNA - 9 m²
-HUTNĚNÝ ŠTĚRKOVÝ PODSYP tl. 150 mm Z HRUBOZRNĚHO ŠTĚRKU (cca 1,3 m³)

SO 03 Dešťová kanalizace

<div> <div>ASA</div> <div>EXPERT</div> <div>STAVEBNÍ PROJEKCE</div> </div>	<div>Chodník Záguří - Těrlicko</div>		
	<div> <div>Zhotovitel:</div> <div>ASA expert a.s.</div> <div>ZNALECTVÍ, PORADENSTVÍ, PROJEKČNÍ STUDIO</div> </div>	<div> <div>Adresa zhotovitele:</div> <div>Lešetinská 626/24 719 00 Ostrava - Kunčice IČ: 27791891 DIČ: CZ27791891</div> </div>	<div> <div>Kontakt zhotovitele:</div> <div>http: www.asaexpert.cz e-mail: info@asaexpert.cz tel./fax: 596 110 035</div> </div>
<div> <div>Razítko, podpis:</div> <div></div> </div>	<div> <div>Vedoucí projektu:</div> <div>Ing. Radim Žvak</div> <div>Podpis:</div> <div></div> </div>	<div> <div>Č. zakázky:</div> <div>22/112</div> </div>	<div> <div>Objednatel:</div> <div>Obec Horní Bludovice Horní Bludovice 434, 739 37 Horní Bludovice</div> </div>
	<div> <div>Vypracoval:</div> <div>Ing.Krejčí</div> <div>Podpis:</div> <div></div> </div>	<div> <div>Datum:</div> <div>03/2026</div> </div>	
<div> <div>Datum:</div> <div></div> </div>	<div> <div>Autorizovaný inženýr projektu:</div> <div>Ing.Čestmír Krkoška</div> </div>	<div> <div>Kontroloval:</div> <div>Ing. Pavel Srkal</div> </div>	<div> <div>Formát:</div> <div>2 x A4</div> </div>
	<div> <div>Stupeň:</div> <div>Dokumentace pro provádění stavby</div> </div>	<div> <div>Část:</div> <div>01 - Chodník pro pěší 301 - Dešťová kanalizace</div> </div>	<div> <div>Měřítko:</div> <div>1 : 50</div> </div>
<div> <div>Výkres:</div> <div>Startovací jáma pro bezvýkopovou technologii</div> </div>			<div> <div>Č. výkresu:</div> <div>D.1.6</div> </div>